

ORGANIGRAMA 2022-2023

Aprobat în Consiliul de Administrație din 02.09.2022



CONSILIUL DE ADMINISTRAȚIE

prof. Cerșemba Elena- președinte

prof. Emilean Anisia - membru
 prof. Corețchi Radu - membru
 prof. înv. primar Stroie Oana
 prof. înv. primar Antonescu Ecaterina
 prof. înv. preșcolar Băldău Gabriela

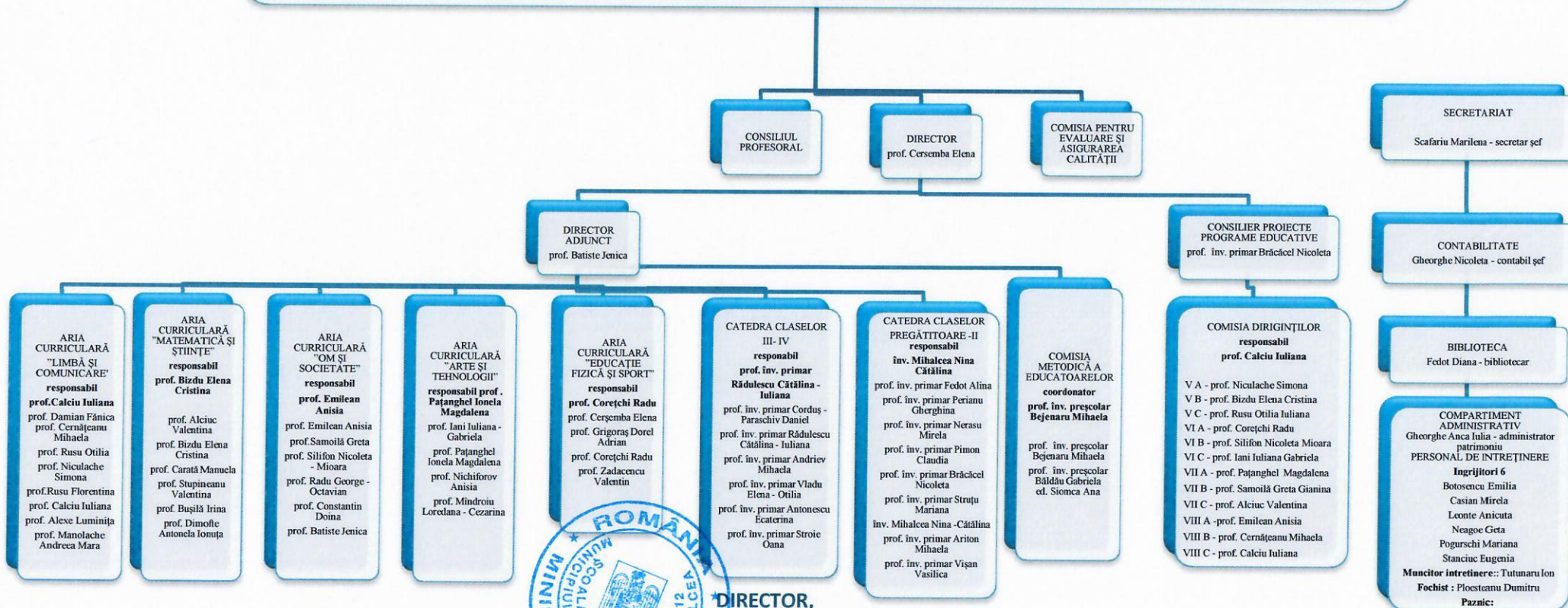
Sava Gabriela - reprezentantul primarului
 Mocanu Laurențiu- consilier local
 Olteanu Cristian- consilier local
 Antrop Ciprian- consilier local

Ilie Marilena- reprezentantul părinților
 Surdu Mihaela- reprezentantul părinților
 Sîrbu Georgeta - reprezentantul părinților

Observatori: înv. Mihalcea Nina Cătălina - reprezentantul sindicatului

Buzatu Tudor - clasa a VII - a B - reprezentantul elevilor

Secretar : prof. înv. primar Rădulescu Cătălina Iuliana



DIRECTOR,
Prof. CERȘEMBA ELENA

26